

CATÀLEG D'ACTIVITATS CENTRES EDUCATIUS

CURS 2023-24



SOLIDANÇA TREBALL

C/Treball, 5 (08960) Sant Just Desvern

Email: eduambiental@solidanca.cat

Plana web: www.cerclezero.cat




SOLIDANÇA
ECONOMIA SOCIAL I SOLIDÀRIA

25 ANYS
1997-2022



CeRCLE ZERO

Cercle Zero es crea a partir de la idea de **CERCLE**, com a punt de trobada i **ZERO**, com a concepte de residu zero o prevenció de residus. D'aquesta manera, Cercle Zero es defineix com un portal web nascut l'any 2022 que pretén ser un punt de trobada de les activitats de prevenció de residus que es desenvolupen des de Solidança i que compta amb el suport de l'Agència de Residus de Catalunya.

PER QUÈ CeRCLE ZERO?

CENTRES EDUCATIUS



Suma't a la xarxa de centres educatius que participen en activitats de prevenció de residus i promouen l'educació ambiental

ALUMNAT

Aprendre a aprofitar els recursos i prevenir residus de forma pràctica. També, prendre **consciència** de les problemàtiques ambientals i socials que generen els residus



SOLIDANÇA TREBALL

C/Treball, 5 (08960) Sant Just Desvern

Email: eduambiental@solidanca.cat

Plana web: www.cerclezero.cat




SOLIDANÇA
ECONOMIA SOCIAL I SOLIDÀRIA


25 ANYS
1997-2022



PER QUÈ SOLIDANÇA ?

Solidança és una entitat sense ànim de lucre nascuda l'any 1997 amb l'**objectiu** de construir una societat més justa, solidària i respectuosa amb el medi ambient. Per assolir aquests objectius, l'entitat cerca fórmules innovadores que permetin aportar noves propostes d'integració sociolaboral per a col·lectius en risc d'exclusió i ofereix serveis de qualitat vinculats a la gestió integral de residus i a l'**economia circular**.

Així, per portar a terme la seva **missió**, Solidança és una empresa d'inserció, que a més està autoritzada a gestionar i transportar residus tèxtils i d'aparells elèctrics i electrònics (RAEE) per l'Agència de Residus de Catalunya.



ACCIÓ AMBIENTAL

Oferim serveis vinculats a la gestió de residus i economia circular. A més, disposem d'una experiència en accions d'educació ambiental de més de 15 anys.



Promovem la **inserció sociolaboral** i la **formació** de col·lectius en risc d'exclusió social mitjançant activitats vinculades amb la gestió integral de residus i l'economia circular.

ACCIÓ SOCIAL

SOLIDANÇA TREBALL

C/Treball, 5 (08960) Sant Just Desvern
Email: eduambiental@solidanca.cat
Plana web: www.cerclezero.cat



PER QUÈ ÉS IMPORTANT L'EDUCACIÓ AMBIENTAL?

L'educació ambiental és una eina que ens permet mantenir un estil de vida més sostenible. L'objectiu principal de la qual seria **sensibilitzar** a les generacions més joves ja que són elles qui pateixen les conseqüències més directes del model econòmic insostenible actual.

Conscienciar i
sensibilitzar

Ampliar
coneixements

Fomentar la
cura de l'entorn

Desenvolupar la
capacitat d'informar-
se sobre aspectes del
medi que els envolta



SOLIDANÇA TREBALL

C/Treball, 5 (08960) Sant Just Desvern

Email: eduambiental@solidanca.cat

Plana web: www.cerclezero.cat




SOLIDANÇA
ECONOMIA SOCIAL I SOLIDÀRIA


25 ANYS
1997-2022



QUE PODEM TROBAR EN EL CATÀLEG?

CAMPANYA ROBA AMIGA

La **Campanya de Roba Amiga** és una activitat que es realitza als Centres Educatius, majoritàriament, durant les **temporades de tardor i primavera**, fent-la així coincidir amb els canvis d'armari.

Aquest servei inclou la recollida de roba i 2 activitats gratuïtes



CAMPANYA RAEEUTILITZA

La **Campanya de Recollida de PAEE's** és un servei de recollida de residus de **Petits Aparells Electrònics i Elèctrics**.

Es realitza a Centres Educatius durant la **Setmana Europea de Prevenció de Residus**, al novembre.



ALTRES ACTIVITATS

A més de les activitats i tallers descrites a la pàgina de la Campanya de Roba Amiga i Raeutilitza, també oferim **altres activitats** molt interessants a l'hora de **sensibilitzar** a l'alumnat en la reparació i reutilització.



SOLIDANÇA TREBALL

C/Treball, 5 (08960) Sant Just Desvern
Email: eduambiental@solidanca.cat
Plana web: www.cerclezero.cat



CAMPANYA ROBA AMIGA

La **Campanya de Roba Amiga** és una activitat que es realitza a les Escoles i Centres Educatius, majoritàriament, durant les **temporades de tardor i primavera**, fent-la així coincidir amb els canvis d'armari. Aquest servei és **gratuït pels municipis on Roba Amiga fa la recollida de roba**. El servei inclou 2 activitats:

1. Servei de **recollida de roba**
2. **Activitats** d'educació ambiental



CARACTERÍSTIQUES



Quan: Canvis d'armari, Primavera i Tardor

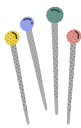
**En cas de voler realitzar la campanya fora de temporada, caldrà consultar disponibilitat.*



Durada: Campanyes d'una durada mínima d'una setmana



Cost: Gratuït



A qui va destinat: Centres Educatius dels municipis on Solidança fa la recollida de tèxtil al carrer

Per altres tipologies de centres o municipis on no portem la recollida de tèxtil, cal consultar viabilitat del servei

1

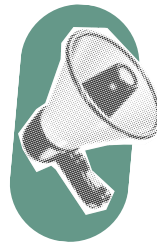


Recollida de roba: Disposició d'una o dues gàbies al centre on es farà la recollida de tèxtil

2



Activitat: 2 activitats a escollir descrites en aquest catàleg



RECOLLIDA
de
roba



ACTIVITATS

SOLIDANÇA TREBALL

C/Treball, 5 (08960) Sant Just Desvern
Email: eduambiental@solidanca.cat
Plana web: www.cerclezero.cat



SOLIDANÇA
ECONOMIA SOCIAL I SOLIDÀRIA

25 ANYS
1997-2022



CAMPANYA ROBA AMIGA

1

RECOLLIDA DE ROBA

CARACTERÍSTIQUES DE LA RECOLLIDA DE ROBA



Localització del contenidor: Exterior o Interior del Centre Educatiu



Durada de la recollida de roba: Mínim una setmana i màxim fins final de temporada



Capacitat gàbia: A consultar
Es disposa de varies mesures.



Què es pot dipositar a la gàbia: Roba i calçat en desús (sempre en bosses tancades)



2

ACTIVITATS

CARACTERÍSTIQUES DE LES ACTIVITATS



Localització: Dins de l'aula, excepte les visites a Solidança.



Durada: Entre 1h i 1,5h

Educació
Ambiental



SOLIDANÇA TREBALL

C/Treball, 5 (08960) Sant Just Desvern
Email: eduambiental@solidanca.cat
Plana web: www.cerclezero.cat




SOLIDANÇA
ECONOMIA SOCIAL I SOLIDÀRIA


25 ANYS
1997-2022



CAMPANYA ROBA AMIGA

2

ACTIVITATS

Llibretes

Taller participatiu on els alumnes obtindran tècniques de costumització i decoració per construir una llibreta de fulls reciclats tot fent servir diversos materials per tal de dissenyar-la al seu gust, a partir de la reducció de residus que s'han pogut aprofitar.

Edat: de 1er a 4t de Primària **Material:** Materials reciclables (càpsules de cafè, retalls de roba, adhesius...)

Durada: 1 hora **Màxim:** 30 alumnes (1 classe)



Motxirretes

Taller participatiu on els alumnes obtindran tècniques de costumització per adaptar una samarreta usada de casa que ja no vulguin utilitzar per transformar-la en una motxilla que es podran endur.

Edat: de 4t de Primària a 2on ESO **Material:** Samarretes (amb costura inferior i al coll)

Durada: 1,5 hora **Màxim:** 30 alumnes (1 classe)



Xerrades

Les xerrades de sensibilització són unes jornades que es realitzen al centre d'ensenyament amb l'objectiu de sensibilitzar l'alumnat envers la correcta gestió i impacte ambiental i social del residu tèxtil.

Edat: a partir de 1r d'ESO **Material:** Portàtil, pantalla de visualització i espai suficient

Durada: 1 hora màxim **Màxim:** 60 alumnes (2 classes)



Visites

Les visites són una activitat que es realitzen al centre de Solidança amb l'objectiu de sensibilitzar l'alumnat envers a la correcta gestió dels residus tèxtil i els RAEE.

Edat: ESO **Màxim:** 15 alumnes a la vegada

Durada: 1 hora (30 minuts explicació i 30 minuts visita)



SOLIDANÇA TREBALL

C/Treball, 5 (08960) Sant Just Desvern

Email: eduambiental@solidanca.cat

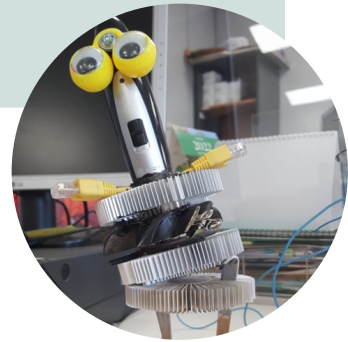
Plana web: www.cerclezero.cat



CAMPANYA RAEEUTILITZA



La **Campanya de Recollida de PAEE's** és un servei de **recollida** de residus de **Petits Aparells Electrònics i Elèctrics** que es realitza a Centres Educatius durant la Setmana Europea de Prevenció de Residus, al novembre. Durant la Campanya es proporciona un contenidor de cartró per a que els alumnes puguin disposar els seus aparells que ja no utilitzen o no funcionen. Un cop acabada la campanya al centre, es recull el contenidor i es pesen els Kg recollits.



CARACTERÍSTIQUES



Quan: Al novembre

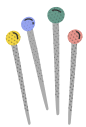
**Fent coincidir la Setmana Europea de Prevenció de Residus*



Durada: Campanyes d'una setmana



Cost: Gratuït



A qui va destinat: Centres Educatius dels municipis on Solidança porta la gestió de la deixalleria

Per altres tipologies de centres o municipis on no portem la gestió de la deixalleria, cal consultar viabilitat del servei



1



Recollida de PAEE's: Disposició d'un contenidor de cartró al centre

2



Activitat: Xerrada de 30min "Aprenem sobre els RAEE's"



SOLIDANÇA TREBALL

C/Treball, 5 (08960) Sant Just Desvern
Email: eduambiental@solidanca.cat
Plana web: www.cerclezero.cat




SOLIDANÇA
ECONOMIA SOCIAL I SOLIDÀRIA


25 ANYS
1997-2022



CAMPANYA RAEEUTILITZA

1

RECOLLIDA DE PAEE

CARACTERÍSTIQUES DE LA RECOLLIDA DE PAEE



Localització del contenidor: Interior del Centre Educatiu



Durada de la recollida de roba: Una setmana (durant el Novembre)



Capacitat contenidor: Petita i de cartró



Què es pot dipositar a la gàbia: Petits aparells elèctrics i electrònics (mòbils, tablets, cables, auriculars, secadors de cabells, planxes, ratolins, etc ...)



2

XERRADA

CARACTERÍSTIQUES DE LA XERRADA



Localització del contenidor: Interior del Centre Educatiu



Durada de la xerrada: Mitja hora aproximadament



Edat: Cicle superior, 5è i 6è de Primària



SOLIDANÇA TREBALL

C/Treball, 5 (08960) Sant Just Desvern

Email: eduambiental@solidanca.cat

Plana web: www.cerclezero.cat



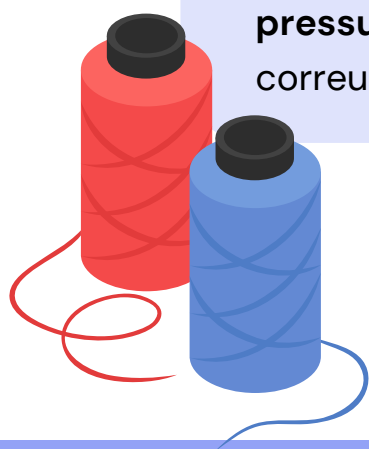
SOLIDANÇA
ECONOMIA SOCIAL I SOLIDÀRIA

25 ANYS
1997-2022



ALTRES ACTIVITATS

A més de les activitats i tallers descrites a la pàgina de la Campanya de Roba Amiga també es podran realitzar **altres tipus d'activitats** molt interessants a l'hora de **sensibilitzar** a l'alumnat en la reparació i reutilització. Aquestes activitats **tindran un pressupost**, a consultar a través del correu facilitat al peu del catàleg,



CARACTERÍSTIQUES



Localització: Centre Educatiu



Durada: Entre 1 i 2 hores



Públic: Centres Educatius



Tipologia: Varies tipologies d'activitats



Edat: Primària, ESO i Batxillerat



SOLIDANÇA TREBALL

C/Treball, 5 (08960) Sant Just Desvern
Email: eduambiental@solidanca.cat
Plana web: www.cerclezero.cat



ALTRES ACTIVITATS

TALLERS

Mòbils i tabletes

Taller participatiu on els alumnes podran observar els material, conèixer les parts que formen part d'un telèfon mòbil o una tableta i aprendre a fer un bon matnteniment d'aquest.

Edat: a partir de 3r d'ESO

Durada: 1 hora

Material: Mòbils i material (a càrrec de Solidança)

Màxim: 30 alumnes (1 classe)



Ordinadors

Taller participatiu on els alumnes podran aprendre les parts que conformen un ordinador així com conèixer els diferents softwares, a més d'aprendre a realitzar un correcte manteniment de l'aparell.

Edat: a partir de 3r d'ESO

Durada: 1 hora

Material: Ordinadors

Màxim: 30 alumnes (1 classe)



Bicicletes

Taller participatiu on els alumnes coneixeran les parts d'una bicicleta i obtindran els coneixements suficients per mantenir en un correcte estat la bicicleta, així com aprendre a canviar les rodes, reparar punxades, entre altres.

Edat: de 4t de Primària a 2on ESO

Durada: 1 hora

Material: 1 bicicleta i material de reparació (a càrrec de Solidança)

Màxim: 30 alumnes (1 classe)



ALTRES ACTIVITATS

TALLERS

Sortim de compres

Taller participatiu on els alumnes hauran de realitzar una campanya de comunicació en la qual es promocionin productes sostenibles i respectuosos amb l'entorn.

Edat: a partir de 3r d'ESO

Material: Pantalla per ppt, ordinador portàtil

Durada: 2 hores

Màxim: 30 alumnes (1 classe)



Embolcalls d'entrepà

Taller participatiu on els alumnes podran aprendre a realitzar el seu propi embolcall per l'entrepà.

Edat: A partir de 3r d'ESO

Material: Retall de tela (54x32cm), plàstic alimentari, (54x32cm) agulla, fil, goma elàstica i botó. Pantalla per visualitzar un video

Durada: 2 hores

Màxim: 30 alumnes (1 classe)



Xerrades

Les xerrades de sensibilització és una activitat que es realitza al centre educatiu amb l'objectiu de sensibilitzar l'alumnat envers diferents temàtiques ambientals i d'economia circular.

Edat: a partir de 1r d'ESO

Material: Portàtil, pantalla de visualització i espai suficient

Durada: 1 hora

Màxim: 60 alumnes (2 classes)





SOLIDANÇA TREBALL

Email: eduambiental@solidanca.cat

Portal web: www.cerclezero.cat

C/Treball, 5 (08960) Sant Just Desvern



Amb el suport de:



**Generalitat
de Catalunya**



**Agència de
Residus de
Catalunya**